

THE
PARK

WARD VILLAGE



WARD VILLAGE.

海岛生活, 轻松拥有

在设计沃德城的未来时, 我们坚持采用现代风格的内饰来装点这一卓越住宅。我们希望这里能成为一个充满活力和生机的繁荣社区。在这里, 您不仅可以享受小镇的舒适生活, 还能体验到城市的便捷。在我们所设想的社区生活中, 人们漫步于绿树成荫的街道, 享受欢愉的购物时光、大面积的绿地, 而且可以轻松前往夏威夷的各个风景胜地。我们扪心自问: 怎样才能打造一个让居民拥有均衡生活, 更和谐地与自然相处, 并加深彼此间联系的地方? 换言之, 我们如何才能让生活更轻松? 轻松愉悦的生活不仅仅是让生活变得更简单, 而是为了让我们最珍视之物更容易融入我们的生活。我们可以自豪地说, 沃德公园高端公寓是这些理想的缩影。最初只是想象碰撞出的火花, 而现在可以在您的日常生活中实现。

一个与众不同的城市， 居于一个独一无二的岛屿

欧胡岛被称为“欢聚一堂之地”，这是当之无愧的。这里拥有悠久的历史、美丽的文化和散发着别致与悠闲奢华气息的精致城市。当地居民称檀香山为“城镇”，这个绰号就当地的社区精神和朴实

无华来说，是非常得当的。在这座岛屿，您可以看到天堂般的美景：超过 200 英里的海岸线、波光粼粼的太平洋、两座雄伟的山脉，这些都与这座现代化的海滨城市和谐共存。

4







科奥劳山脉











一个有着传奇历史的现代社区

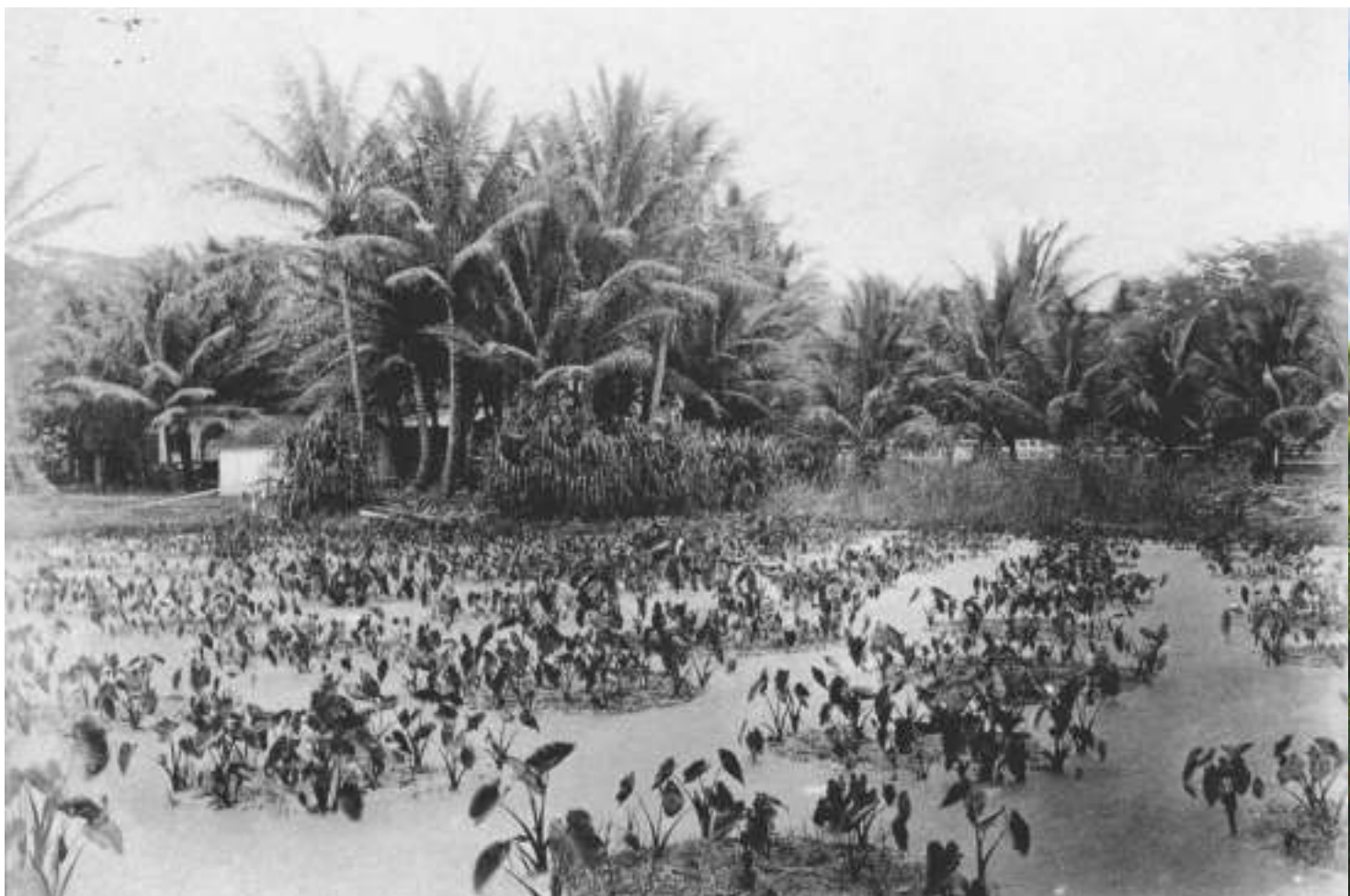
13

社区

沃德城是在维多利亚·沃德和她的家族的遗产上建立起来的，沃德家族曾经管理这片土地长达一个多世纪。当年她的家园是她对自然、户外和夏威夷文化热爱的结晶。她的长远愿景是将100 英亩的家族庄园成为一片欢聚一堂之地，如今，这也是我们谦逊的使命，延续当地的文化和社区精神。

如今，居民和游客都受邀前来闲逛、购物、美食与玩乐。这个充满活力的社区即新鲜又亲切。这里，城市生活和岛屿生活完美融合。城市的活力和天堂的宁静离您咫尺之遥。正如维多利亚·沃德所设想的那样，沃德城60 英亩的土地将继续作为檀香山市中心和威基基之间的休憩地。

14



沃德家庭庄园



维多利亚·沃德公园



风景优美的阿瓦西街人行道



对于居民来说,沃德城在2017年被《建筑文摘》评为“美国最佳规划社区”并不足称奇。

但沃德城也是一个更大社区的一部分,也就是檀香山。除了沃德城内美丽的住

宅、公园、商店和服务外,居民也能享受檀香山这座独特的城市所提供的一切。



















从阿瓦西街和沃德大道拍过去的沃德公园高端公寓



社区的新城市广场位于底楼，全方面衔接周围街区。早上，与您最喜欢的咖啡师

打招呼，或是与新认识的邻居寒暄问好，您会感受到一种独特的社区氛围。

夜晚来临，享受户外用餐，或在海滩上欢渡时光，欣赏惊艳的日落美景。

置身于自然之中

29





公园

31

沃德公园高端公寓毗邻维多利亚·沃德公园,距阿拉莫阿那海滩公园仅片刻路程,环绕在大自然中。在这些开阔的绿地和郁郁葱葱的花园中,您可以轻松地找到心灵的庇护,恢复城市生活的平衡。您可以在这里悠闲地散步、野餐、锻炼,或者进行其他休闲活动。让自己尽情沉醉于信风中,在猴荚树下小憩,任思绪飘荡。生活在这美妙的环境之中,您可以更加专注于您热爱的事物。



维多利亚·沃德公园和沃德公园高端公寓











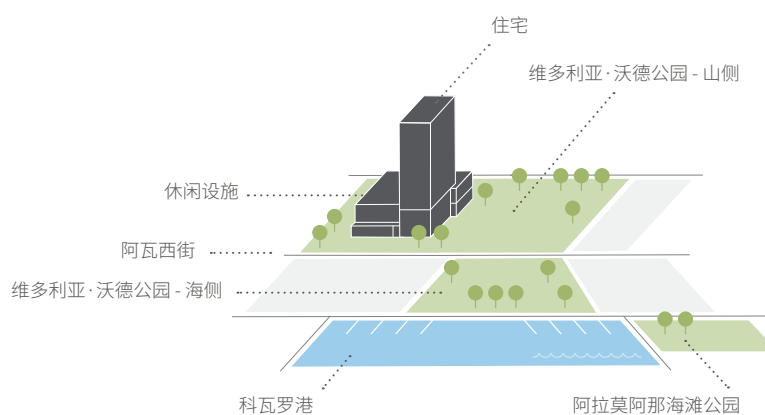




沃德公园高端公寓

41

这座精致公寓的灵感来自世纪中叶的现代设计原则，融合室内空间和室外自然场景，营造出和谐的氛围。沃德公园高端公寓的外墙在阳光的照耀下熠熠生辉，寓所配有全景落地窗，让您从家中一览无余岛上美景。建筑与环境之间的关系经过巧妙设计，无论是在您的家中或是在大楼中的其他位置，您都能感受到您与身边环境的紧密联系。





公寓入口



“这座建筑与郁郁葱葱的维多利亚·沃德公园相连，设有景观露台，模糊了自然与建筑之间的界限。建筑底部的工艺感和强烈的水平设计向上过渡到一座充满活力和雕塑感的39层大厦。向内通往公园，为每户住宅打开了海景景观。”

– Francesco Mozzati, AIA, Solomon Cordwell Buenz 建筑设计师



公寓入口



绿植排列整齐的入口通道和波光粼粼的池塘每天都为居民和其宾客带来温暖亲切的问候。



住宅入口大厅





从大堂望向阿瓦西街



“我们希望营造一种自然延续周边景观,同时与之相映成趣的环境,让夏威夷居民高品质的日常生活尽现眼前。我们为设计注入了明亮与平和的元素,代表着温暖的阳光,还结合了与自然感觉产生共鸣的纹理和材质。整个设计将岛屿的氛围和生活方式紧密联系在一起,希望能为住户营造舒适度和功能俱佳的体验。”

- Glenn Pushelberg 和 George Yabu, Yabu Pushelberg 室内设计师

您的私人桃源

51



休闲设施大堂



设施

广阔的室内外空间,可享受宁静生活,也可融入当地文化。无论是独处时刻,还是与亲人欢聚。在舒适的泳池凉亭中放松身心,与新认识的邻居一起打网球或匹克

球,或者在会所预定房间庆祝特殊场合,只需乘坐电梯的距离,就可以轻松享受这些活动带来的满足感。私人俱乐部风格的休闲设施是您居所客厅的延伸。



可俯瞰太平洋的直道泳池、休闲泳池和温泉池



这正是您梦寐以求的生活。
这里处处散发着夏威夷独有的
氛围。



俱乐部礼堂











健身中心





休闲设施和私人烧烤凉亭毗邻维多利亚·沃德公园



“沃德公园高端公寓动静结合，出世入世两相宜。底层街景是充满活力的城市步道，毗邻草坪、椰子树和清凉喷泉的绿洲。上面则是私人平台，有游泳池、芳香的热带花园、娱乐设施和僻静的餐饮小屋，可以看到海洋和公园的景色，让您远离喧嚣的街景。正是这种热闹与宁静、公共生活和私享休闲胜地的结合，为沃德高端公寓打造真正独一无二的居住体验。”

- Don Vita, VITA Planning & Landscape Architecture Inc. 园艺设计

您的户外静养之所

在 8 层的休闲设施平台上，您可以饱览岛上的绝佳景色，城市的喧嚣、波光粼粼的太平洋和静谧的维多利亚·沃德公园。这里有着宽敞的私人平台，您既可在这里开展活动，也可在这里放松。在这片布满棕榈树的土地上，创造属于您的美妙回忆。

66



8 层设施

- | | | | |
|---------|---------|--------|---------|
| 1 迎宾大厅 | 4 卫生间 | 7 健身舱 | 10 直道泳池 |
| 2 俱乐部礼堂 | 5 傍山草坪 | 8 匹克球场 | 11 休闲泳池 |
| 3 烧烤凉亭 | 6 儿童游乐区 | 9 网球场 | 12 温泉池 |



- 13 步行道
- 14 临海草坪
- 15 烧烤台

- 16 户外淋浴
- 17 健身中心
- 18 更衣室

- 19 护理室
- 20 客用套间
- 21 遛狗公园(3层)

您的私享绿洲

69



转角户型 00 海景/钻石山景两居室



住宅

沃德公园高端公寓的设计向夏威夷世纪中叶建筑致敬。这种独特的魅力贯穿整幢建筑并融入您的住宅，怀旧的舒适感以拥抱岛屿生活方式的现代风格重新构

想。每种元素都将发挥其雅致之处，打造精致的优雅风格。此外还有开放宽敞的空间、匠心打造的细节以及令人垂涎的海景和岛屿景色。







转角户型 00, 二居室, 厨房采用浅色方案





转角户型 03 海景/日落美景二居室





转角户型 10 两居室, 厨房采用深色方案









户型 06, 一居室, 厨房采用浅色方案



住宅特色

- 开放式厨房、客厅和餐厅
- 住宅高楼的室内净高约为 8'-8"
- 橡木地板
- 私人住宅中央空调系统
- 客厅配有茱丽叶式阳台



转角户型 15, 山景一居室





户型 13, 单间公寓







外形和功能

如果您选择此升级方案,即可利用内置办公桌和搁架单元充分利用空间,畅享灵活的生活方式。专用区域是展示书籍和收藏品的理想场所,助您发挥创意,高效完成工作和学业。

90





厨房

- 深浅配色搭配得宜
- Sub-Zero 冰箱和冻箱
- 美诺电炉灶、烤箱、微波炉和洗碗机
- Studio Becker 木纹和罗纹哑光漆柜
- 石英台面和防溅挡板
- 不锈钢加深单水槽
- 高仪厨房龙头





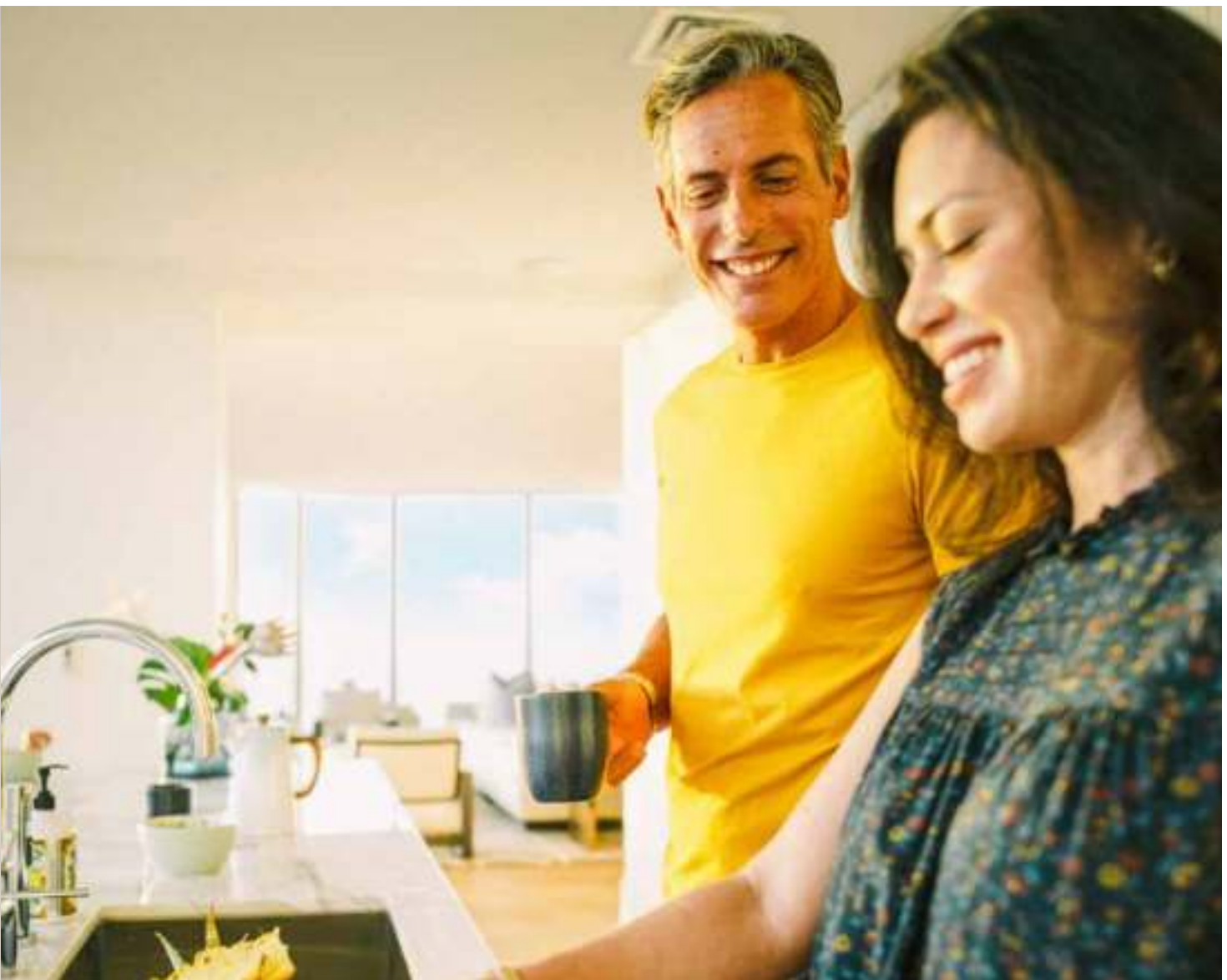


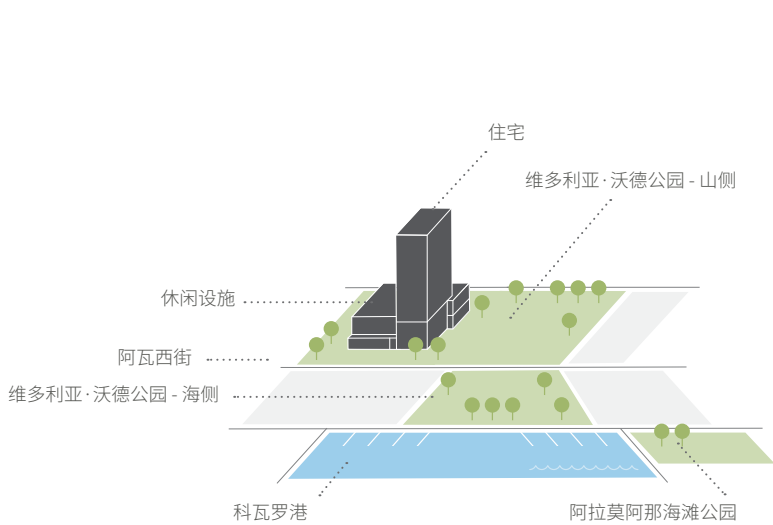


主卫生间

- 深浅配色搭配得宜
- 多数住宅配备五件式主卫生间
- Studio Becker 罗纹木柜
- 配有台下盆和石英台面的双盥洗台
- 高仪水管装置
- 瓷砖地板
- 石材装饰墙
- 定制镜面储物柜
- 集成盥洗台和地板照明







建筑特色

- 41层住宅高楼
- 单间公寓, 一、二和三居室
- 精心策划的社区艺术收藏
- 四部电梯以及一部服务电梯
- 自行车和冲浪板存放处
- 驻场经理与全天候大楼安保
- 独立且安全的居民停车场入口
- 外加社区安保服务由沃德城礼宾巡逻
- 商业广场
- 毗邻维多利亚·沃德公园

- 单间公寓
- 1居室
- 2居室
- 3居室

山



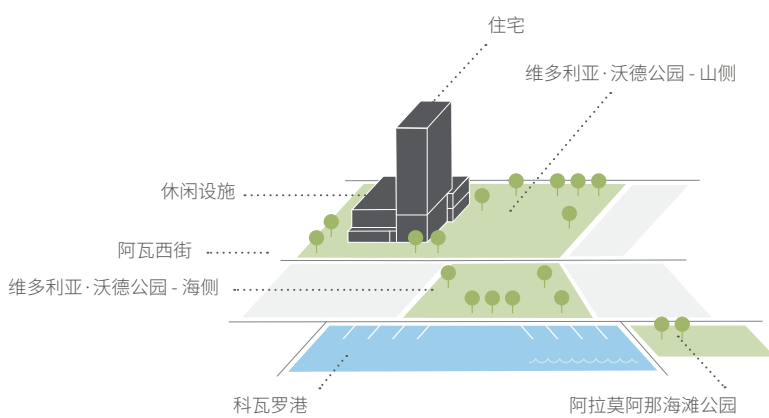
夕阳



维多利亚·沃德公园

大海

请咨询销售主管了解楼层平面图的异样。如有不同,此楼层方案图像和楼层平面图的图像以公寓地图为准。



居于林木之间

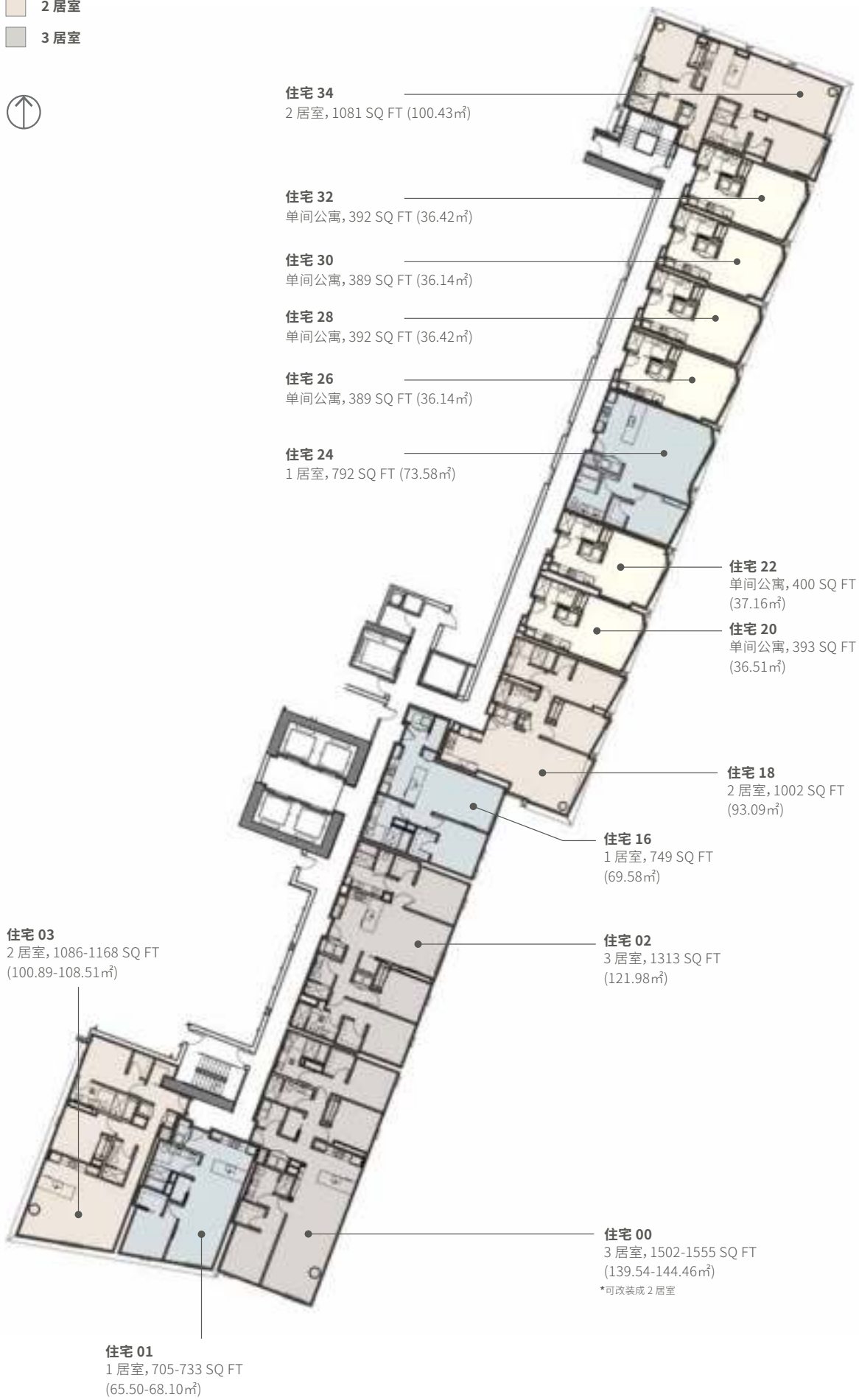
入住裙楼可以近距离感受自然。得益于较接地气的高度，您可置身于树木之间，或是堪堪俯瞰树丛，也可更加近距离地欣赏楼下公园的宁静景致。

- 单间公寓
- 1居室
- 2居室
- 3居室



山

夕阳



101

维多利亚·沃德公园

大海

请咨询销售主管了解楼层平面图 of 的异样。如有不同, 此楼层方案图像和楼层平面图的图像以公寓地图为准。

得天独厚的地理位置

这是一座匠心独运、精心打造的社区,占地60英亩,位于太平洋和科奥劳山脉之间,毗邻檀香山市中心和威基基。



102



沃德城位于檀香山门户城市的中心位置,距离檀香山机场仅几分钟路程,可直飞

十多个国家的 50 多个目的地,是国内和国际旅行的理想目的地。





居于沃德公园高端公寓,您可以享受到城市的优越、小镇的舒适和天堂般的美景。这里的现代风格室内设计、私密的会所式休闲和娱乐设施以及内部社区会让您钟爱不已。此外,社区专为步行进行设计。您将享有大面积的绿地、独特的精品店、汇聚全球美食的餐厅、古色古香的咖啡厅、基本服务等,以及附近的海滩和港口。您将在世界上最美丽的地方拥有一处瑰丽的居所。您会感受到平衡、和谐以及万物互融。

您将体验轻松愉悦的海岛生活。



WARD VILLAGE.

Howard Hughes.

沃德城售楼展厅

1240 Ala Moana Boulevard
Honolulu, Hawai'i 96814
808 369 9600

日本销售处

9-5-12-202 Akasaka
Minato-ku
Tokyo, Japan
107-0052
+81 (0) 800 800 5355

WWW.THEPARKWARDVILLAGE.COM

提供方：
Ward Village Properties, LLC
RB-21701

THE PARK WARD VILLAGE IS A PROPOSED CONDOMINIUM PROJECT (THE "PROJECT") TO BE LOCATED IN HONOLULU, HAWAI 'I THAT DOES NOT YET EXIST. THE PROJECT IS LOCATED IN WARD VILLAGE, A PROPOSED MASTER PLANNED DEVELOPMENT THAT IS CURRENTLY BEING DEVELOPED. ALL VISUAL DEPICTIONS OF WARD VILLAGE AND THE PROJECT ARE FOR ILLUSTRATIVE PURPOSES ONLY AND DO NOT REPRESENT ACTUAL AMENITIES OR FACILITIES IN THE PROJECT AND WARD VILLAGE AND SHOULD NOT BE RELIED UPON IN DECIDING TO PURCHASE OR LEASE AN INTEREST IN THE PROJECT. THE DEVELOPER MAKES NO GUARANTEE, REPRESENTATION OR WARRANTY WHATSOEVER THAT THE RENDERINGS, PHOTOS, DRAWINGS OR OTHER REPRESENTATIONS OF THE PROJECT, INCLUDING THE UNITS, AMENITIES AND OTHER ELEMENTS OF THE PROJECT THAT ARE DELIVERED OR SHOWN TO PROSPECTIVE PURCHASERS WILL ULTIMATELY BE CONSTRUCTED AS SHOWN. THE NAMES OF AMENITY AREAS ARE SUBJECT TO CHANGE. SELLER MAY SUBSTITUTE ANY OR ALL THE BRANDS, MODELS, MATERIALS, FINISHES, FLOOR COVERINGS, COLORS, FIXTURES AND OTHER ITEMS IN THE UNIT AND THE PROJECT WITH ITEMS OF SUBSTANTIALLY EQUAL QUALITY AND UTILITY. THIS IS NOT INTENDED TO BE AN OFFERING OR SOLICITATION OF SALE IN ANY JURISDICTION WHERE THE PROJECT IS NOT REGISTERED IN ACCORDANCE WITH APPLICABLE LAW OR WHERE SUCH OFFERING OR SOLICITATION WOULD OTHERWISE BE PROHIBITED BY LAW.

WARNING: THE CALIFORNIA DEPARTMENT OF REAL ESTATE HAS NOT INSPECTED, EXAMINED, OR QUALIFIED THIS OFFERING. THIS BROCHURE IS NOT INTENDED TO BE AN OFFER TO SELL NOR A SOLICITATION OF OFFERS TO BUY REAL ESTATE IN THE PARK WARD VILLAGE TO RESIDENTS OF CONNECTICUT, IDAHO, NEW JERSEY, OREGON, PENNSYLVANIA OR SOUTH CAROLINA, OR TO RESIDENTS OF ANY OTHER JURISDICTION WHERE PROHIBITED BY LAW.

NOTICE TO NEW YORK RESIDENTS

THE DEVELOPER OF THE PARK WARD VILLAGE AND ITS PRINCIPALS ARE NOT INCORPORATED IN, LOCATED IN, OR RESIDENT IN THE STATE OF NEW YORK. NO OFFERING IS BEING MADE IN OR DIRECTED TO ANY PERSON OR ENTITY IN THE STATE OF NEW YORK OR TO NEW YORK RESIDENTS BY OR ON BEHALF OF THE DEVELOPER/OFFERER OR ANYONE ACTING WITH THE DEVELOPER/OFFERER'S KNOWLEDGE. NO SUCH OFFERING, OR PURCHASE OR SALE OF REAL ESTATE BY OR TO RESIDENTS OF THE STATE OF NEW YORK, SHALL TAKE PLACE UNTIL ALL REGISTRATION AND FILING REQUIREMENTS UNDER THE MARTIN ACT AND THE ATTORNEY GENERAL'S REGULATIONS ARE COMPLIED WITH, A WRITTEN EXEMPTION IS OBTAINED PURSUANT TO AN APPLICATION IS GRANTED PURSUANT TO AND IN ACCORDANCE WITH COOPERATIVE POLICY STATEMENTS #1 OR #7, OR A "NO-ACTION" REQUEST IS GRANTED.

EXCLUSIVE PROJECT BROKER WARD VILLAGE PROPERTIES, LLC (RB-21701) COURTESY TO QUALIFYING BROKERS; SEE PROJECT BROKER FOR DETAILS. COPYRIGHT ©2021.
EQUAL HOUSING OPPORTUNITY 